

# 2月4日(日) 「第3回フラ大志」 大志連区を巡るウォーキング

おじいちゃん・おばあちゃん・お父さん・お母さん・お子さん・お孫さん  
みんなで いっしょに 歩きましょう!

うら  
申込書

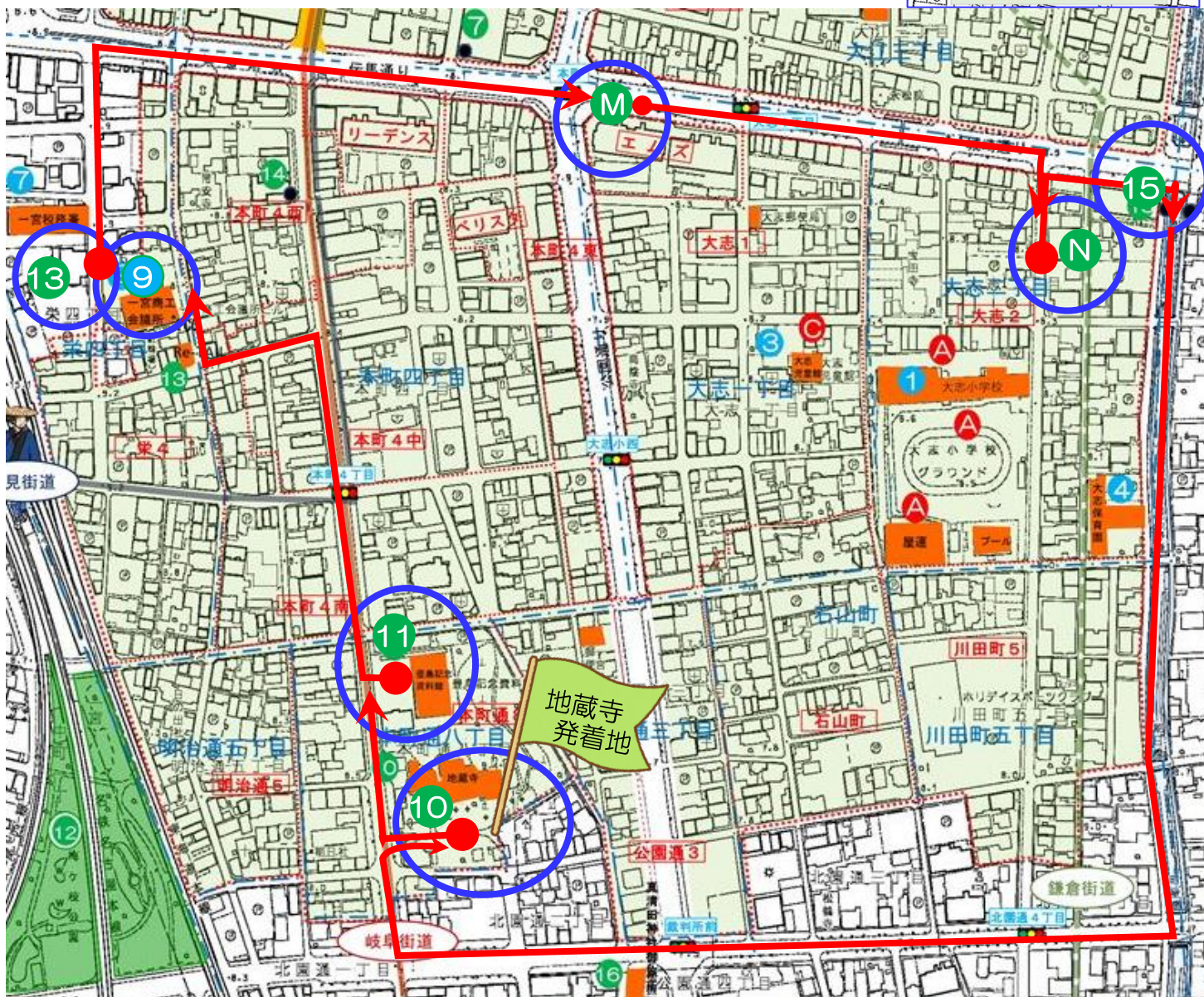
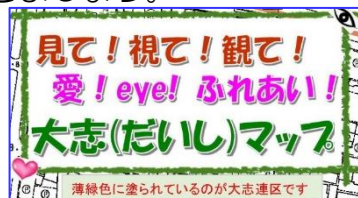
大志連区地域づくり協議会 地域活動活性化事業 代表：森地域活性部会長(公民館長)

- ◆午前9時30分 地蔵寺(本町通8-23)集合
- ◆地蔵寺を発着点として、大志連区の歴史や文化に触れながら、約2.5kmの健康ウォーキングです。大志連区の南方面や近くにある寺社や史跡をめぐり、クイズラリーを行いながら歩きます。
- ◆大志子ども会 D☆Friends のみなさんは「大志連区の歴史文化教室」をかねています。
- ◆ご家族、いっしょに歩きましょう。
- ◆参加費無料、参加賞あり 雨天別コース検討中



R4/1に全戸配布された大志マップに **コース(7か所 約2.5km)** を記入  
歩道のある所は歩道を、その他は交通に注意して歩きましょう。

- |                 |                  |
|-----------------|------------------|
| 10 地蔵寺(発着地、真言宗) | 11 豊島記念資料館       |
| 9 商工会議所(ICC)    | 13 Re-Tail(リテイル) |
| M エムズマンション      | N 日本政策金融公庫       |
|                 | 15 旧一宮線橋台跡       |



### 10 地蔵寺(真言宗)

奈良時代、行基の創建と伝えられている。本尊は延命地蔵菩薩。仁王門には、「吽形」「阿形」像が安置されている。尾張藩主が岐阜へ「御成り」になる際、小休止に使用したという。門脇に樹齢400年のイチイガシの切り株があり、門前に濃尾地震の「震災亡霊菩薩」「大塚権太夫吉正墓碑」「真清田(佐分)清円(きよつら)墓碑」などがある。



### 11 豊島記念資料館

豊島記念資料館は、昭和41年に一宮市立豊島図書館として建設されたが、中央図書館開館後は、織機類を収蔵・展示する目的で、資料館として活用されることになった。展示されている織機類は、「一宮の織物関連遺産」として「近代化産業遺産群33」の認定も受けているほど重要なもので、「尾州」を学べる場所である。



### 9 一宮商工会議所



株式会社 アイ・シー・シー

### M エムズマンション



### 13 Re-TAiL(リテイル)

旧尾西織維協会ビルは昭和8年(1933)に建てられ、昭和20年の一宮空襲にも遺った数少ない建物。茶褐色の外壁に白石の縁どり、ゴシック風のアーチ窓など昭和の面影を今に伝える貴重なビルである。近代化産業遺産にも登録されている。現在は「Re-TAiL」という名称で、市内のメーカーから高品質な布を集め、販売するショップとなっている。



### N 日本政策金融公庫



### 15 旧一宮線橋台跡

名古屋鉄道の前身である名古屋電鉄が、東一宮駅(現・エムズシティ一宮)と名古屋の押切町を結ぶ一宮では最初の「電気鉄道」を、大正2年(1913)に全線開通させ、名古屋への足となっていた。戦後、車の普及とバス化が進み、一宮線は昭和40年に廃止された。大江川護岸の石積造りの構造物は橋の橋台跡で、少し高くなったところを鉄道が走っていた。



「いちのみやあれこれ〜一宮の歴史をたどる〜」一宮市広報「I LOVE いちのみや」vol 499 - YouTube 6'30"あたり



R6/2/4 (日) 午前 「第3回プラ大志」 参加 申込

子ども会会員とその家族は **1月7日までに** 下記から申し込んでください

<https://forms.gle/DMKvwfb5cTxNQRGF9>



※：子ども会会員以外の方の申込や雨天等の連絡は、右の QR コードまたは「最新ニュース-大志」または <https://138daishi.org/news-daishi/> から関連記事をお読みください。